



OLYMPIC PALACE HOTEL

SCHEDA TECNICA





DOVE SIAMO

Emozioni dolomitiche tutto l'anno

Pinzolo, celebre centro del turismo alpinistico già all'inizio del XX secolo, è uno dei comuni del Parco Naturale Adamello Brenta. È luogo turistico invernale ed estivo, base di partenza per ascensioni e traversate nel Gruppo Adamello-Presanella, nelle Dolomiti di Brenta e nel Parco Naturale Adamello Brenta. Madonna di Campiglio, tra le più rinomate località montane delle Alpi, si trova a 13 km.



RECEPTION E HALL

La reception e la hall dell'Olympic Palace Hotel accolgono gli ospiti in un ambiente classico ed elegante, dove ogni dettaglio è curato con attenzione.

Arredi raffinati, materiali pregiati e un'atmosfera calda e rilassante creano uno spazio ideale per sentirsi subito a proprio agio.

Un luogo dove tradizione e ospitalità si incontrano, offrendo un benvenuto autentico e senza tempo.





BAR PODIUM

Il nostro Bar Podium è un angolo accogliente aperto a tutti: agli ospiti dell'hotel e a chi si ferma per una sosta nella zona di Pinzolo e Madonna di Campiglio. È il luogo perfetto per una pausa rigenerante. Vi aspettiamo ogni giorno dalle 8:00 alle 24:00 per brunch sfiziosi, merende golose e aperitivi tradizionali che raccontano il territorio, sia a pranzo che dopo cena.



RISTORANTE

La nostra cucina rende omaggio ai sapori autentici del Trentino, reinterpretati con passione e arricchiti da un'eleganza distintiva. Ogni proposta esprime il territorio e l'anima dell'Olympic Palace Hotel, in perfetto equilibrio tra tradizione e creatività.

La giornata inizia con una colazione ricca e genuina; a pranzo, piatti leggeri ispirati alla tradizione accompagnano i momenti di relax, mentre ogni sera un menù sempre diverso sorprende con ingredienti di qualità e l'estro dello chef.





SPA OLYMPO

Ritrova il tuo equilibrio tra corpo e mente
Concediti un'esperienza di puro relax nel
nostro centro benessere: sauna, bagno
turco, piscina interna e trattamenti esclusivi ti
attendono in un'atmosfera intima e
rigenerante. Lasciati avvolgere dal calore,
purifica i sensi e affidati ai nostri esperti per
ritrovare armonia ed energia. Aperto tutti i
giorni dalle 14:00 alle 20:00.



LE NOSTRE CAMERE

Camere eleganti, accoglienti e curate nei minimi dettagli. Ogni spazio è pensato per offrirti il massimo del relax dopo una giornata tra le montagne o al centro benessere. Svegliati con la vista sulle Dolomiti.

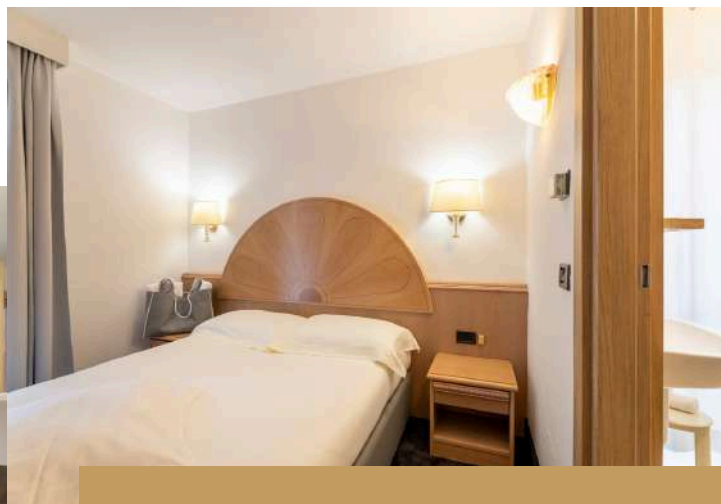
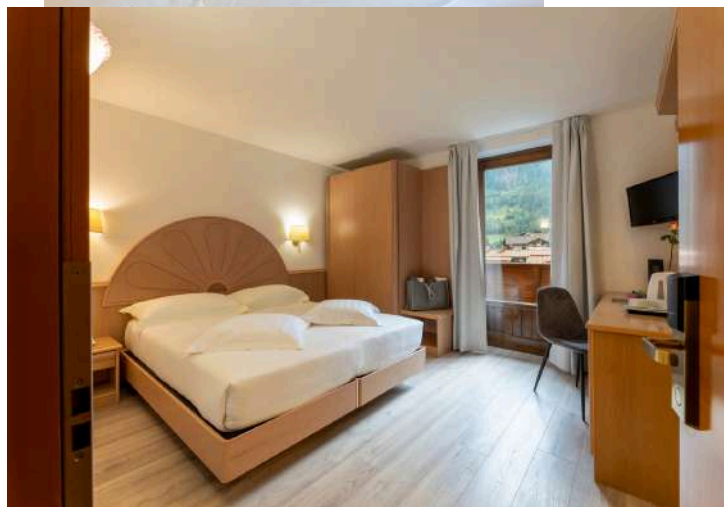
Servizi delle nostre camere:

- Balcone privato con vista
- TV
- Wi-Fi / connessione Internet
- Telefono in camera
- Minibar
- Cassaforte
- Bagno privato completo (doccia, WC, bidet)
- Set di cortesia
- Asciugacapelli
- Accappatoio, asciugamani e ciabattine monouso
- Bollitore per the e tisane



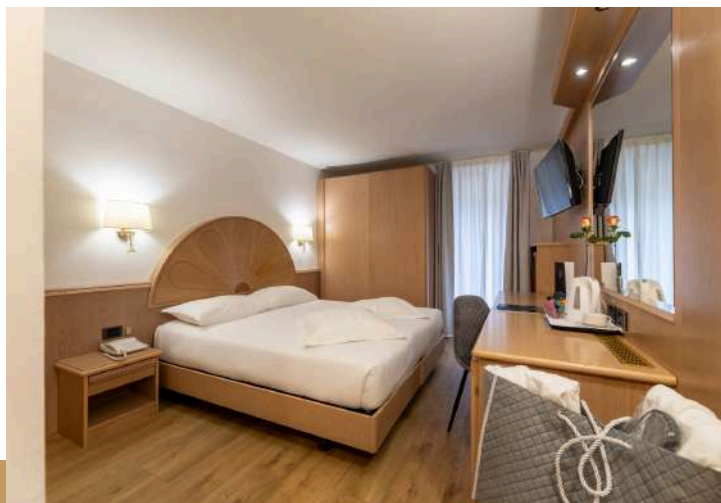
STANDARD

Spazi funzionali, arredi essenziali e un'atmosfera rilassante: le nostre Camere Standard sono la scelta ideale per chi desidera una vacanza pratica e confortevole, senza rinunciare alla qualità del riposo.



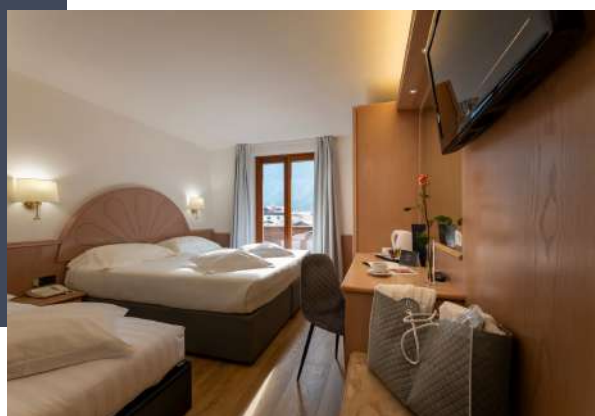
COMFORT

Un ambiente curato e accogliente, dove design essenziale e materiali di qualità si fondono per offrire una piacevole sensazione di benessere. Le Camere Comfort sono ideali per chi desidera più spazio, calore e tranquillità, con soluzioni pensate anche per chi viaggia in tre.



DELUXE

Eleganza e comfort si incontrano in un ambiente raffinato con pavimento in legno e una suggestiva vista sulle montagne. Dettagli curati e spazi armoniosi per un soggiorno all'insegna del relax.





SUPERIOR

Comfort, eleganza e ampi spazi si incontrano nelle nostre Camere Superior, pensate per chi cerca un soggiorno senza compromessi. Pavimenti in legno, arredi ricercati e una vista suggestiva sulle Dolomiti creano un ambiente luminoso..



FAMILY

Due ambienti comunicanti, ognuno con il proprio bagno, pensati per garantire privacy e comodità alle famiglie. Pavimentazione in legno, arredi eleganti e spazi ben distribuiti per un soggiorno esclusivo



INFORMAZIONI UTILI

Check-in dalle ore 15

Check-out entro le 10:30

Possibilità di early check-in o late check-out, in base alla disponibilità, previa autorizzazione da parte della reception, con supplemento.

Spa Olympo

Aperta ogni pomeriggio dalle 14:00 alle 20:00. Piscina, jacuzzi, sauna, bagno turco e area relax con tisane ti aspettano per un'esperienza rigenerante.

Asciugamani inclusi, costume obbligatorio. Massaggi e trattamenti disponibili su prenotazione. Per informazioni e prenotazioni, rivolgiti alla reception.



Servizi compresi nella tariffa:

- Colazione a Buffet;
- Merenda Pomeridiana presso Bar Podium;
- Accesso Spa Olympo;
- Utilizzo Ski Room e deposito
- Servizio Navetta da e per gli impianti di Pinzolo (solo d'inverno)
- Convenzione con Noleggio e Scuola Sci (solo d'inverno)
- Convenzione con Noleggio Bike e E-Bike (solo d'estate)

Servizi non compresi nella tariffa:

- Tassa di Soggiorno € 2,50 a persona dai 14 anni;
- Garage al coperto: su prenotazione ad € 10,00 a notte;
- Bevande presso il nostro bar, all'interno del ristorante e servizio frigo bar;
- Trattamenti estetici, massaggi e trattamenti
- Servizio lavanderia e/o asciugatura;
- Transfer da/per la stazione di Trento;

Parcheggio:

Parcheggio gratuito (non prenotabile) sul retro della struttura.

Garage disponibile a €10,00 a notte, su prenotazione.

Your Dolomites Dream!



OLYMPIC PALACE HOTEL

Viale Marconi, 26 38086 - Pinzolo (TN)

0465 501505 - palace@olympichotels.it